

Bensinmacken
och
kiosken

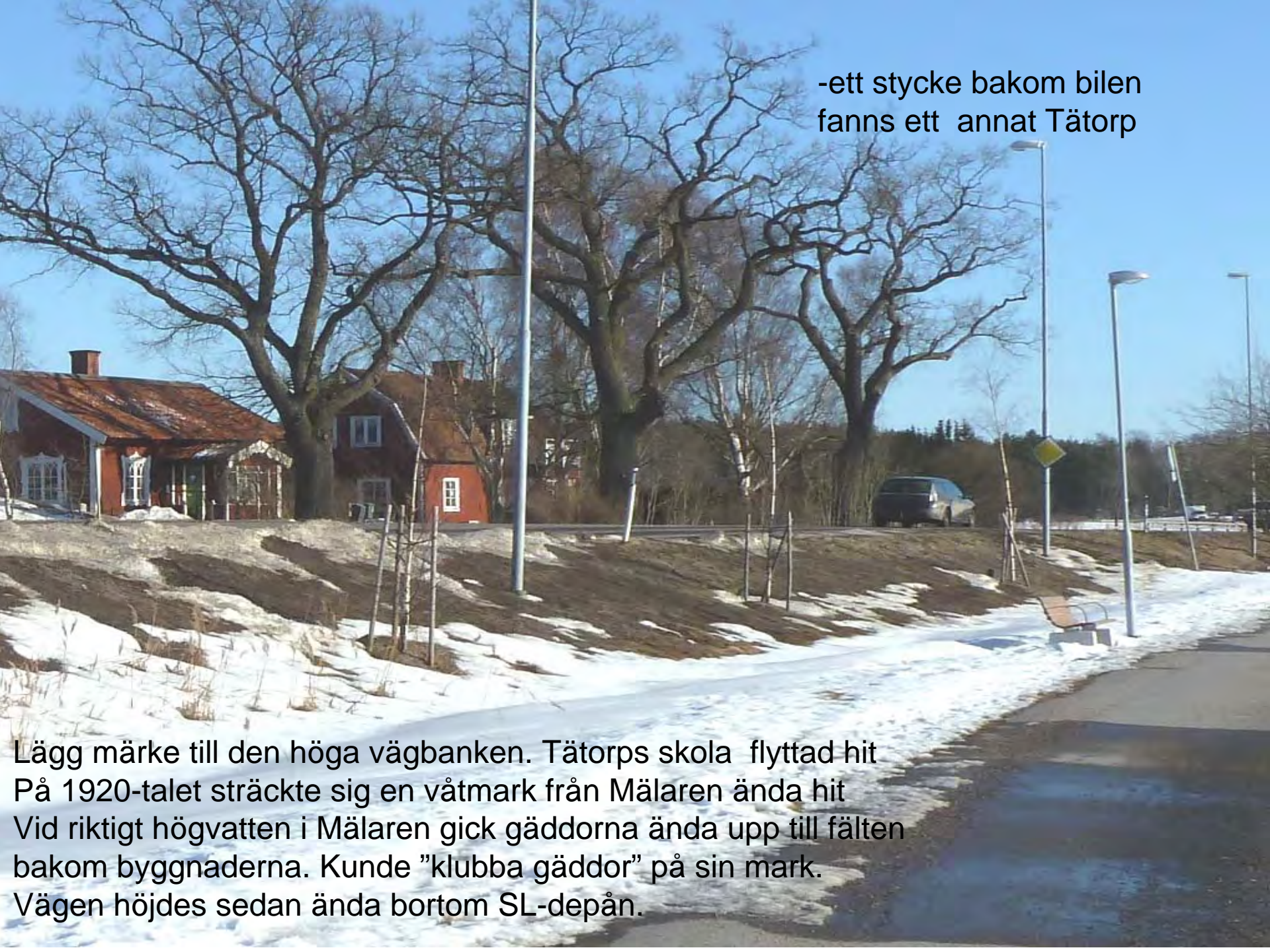


< Mejeriet med den stora isstacken

1930-talet

över Bro.

Ensamrätt Axel Eriksson
Stockholm, P. 1175



-ett stycke bakom bilen
fanns ett annat Tåtorp

Lägg märke till den höga vägbanken. Tåtorps skola flyttad hit
På 1920-talet sträckte sig en våtmark från Mälaren ända hit
Vid riktigt högvatten i Mälaren gick gäddorna ända upp till fälten
bakom byggnaderna. Kunde "klubba gäddor" på sin mark.
Vägen höjdes sedan ända bortom SL-depån.



Strax bortom brandstationen låg en stor dansbana. Höga stolparna för orkestern

Kommunens första teaterförening med utomhusteater på dansbanan





Härnevi

HÄRNEVI

Enda vägskylten som erinrar ett namn äldre än Bro som dock är hugget i sten – Assurstenen

Härn var en fruktbarhetsgudinna från bronsåldern




Den höga vägbanken - cyklisten har asfalten i ögonhöjd där den är som högst

A paved path leads from the foreground towards a bridge in the distance. The path is flanked by grass and trees with autumn foliage. In the background, a railway track with overhead power lines is visible. The sky is blue with some clouds.

**Cykel- och gångbron vid SL-depån möjliggör
en cykelrunda i Bros utkanter**

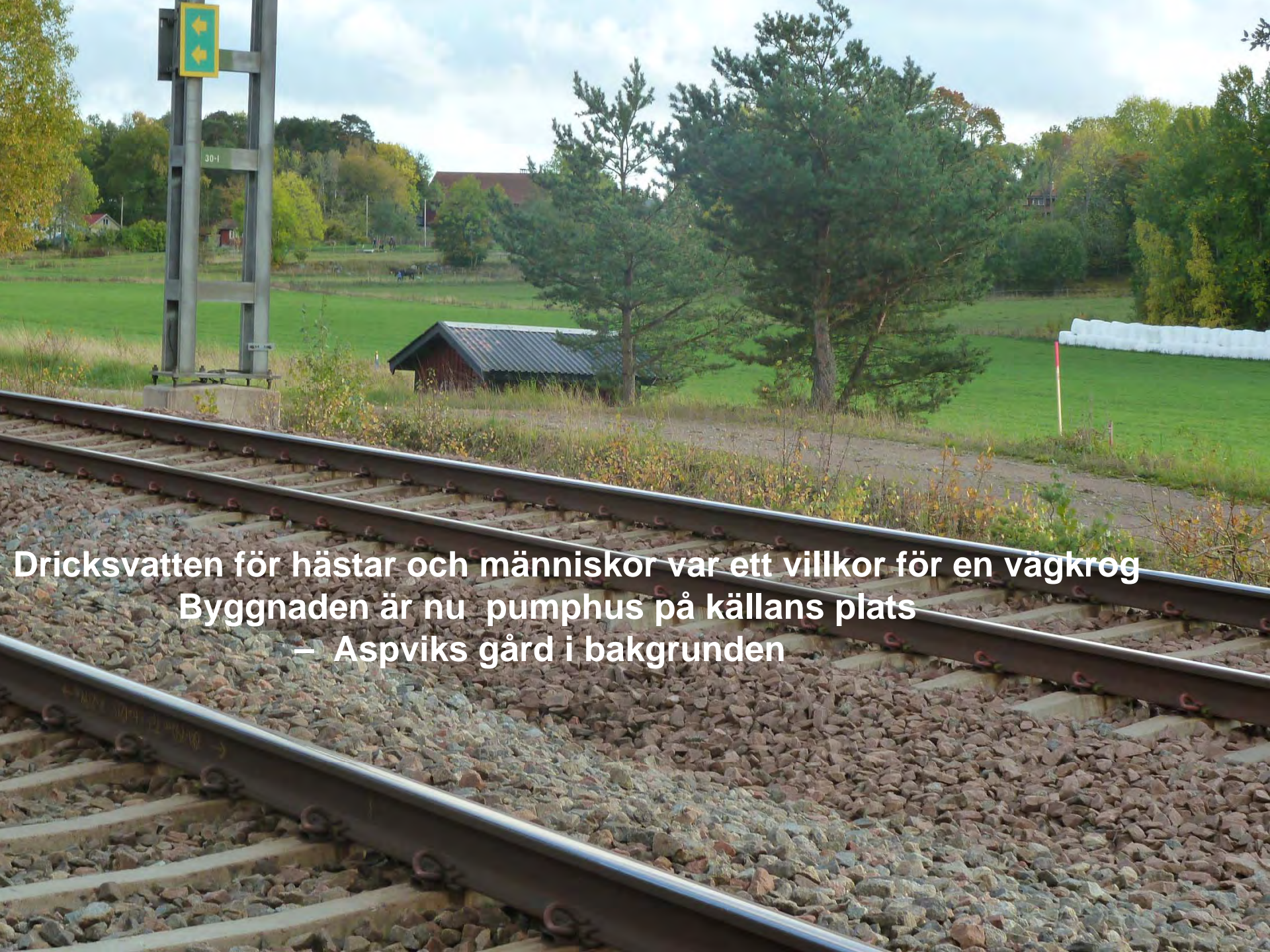


Prästtorp - avfarten till KF-lagret



Betongfabrik

Vägen till betongfabriken är den äldsta landsvägen
Där låg också Aspviks krog



**Dricksvatten för hästar och människor var ett villkor för en vägkrog
Byggnaden är nu pumphus på källans plats
– Aspviks gård i bakgrunden**

När arbetarnas löner från 1945 inte längre utbetalades i form av omald säd kom kvarnen att användas som snickerifabrik

Bl.a gjordes den moderna möbeln "radiogrammofon".
1972 förstördes den helt av en brand





**Här stod ett vattenhjul som var omkr 14 m högt
Vattnet gick i en träränna högt ovanför vägen**



Kanalen leder vattnet till den högst belägna byggnaden varifrån rännan gick över vägen till vattenhjulet.

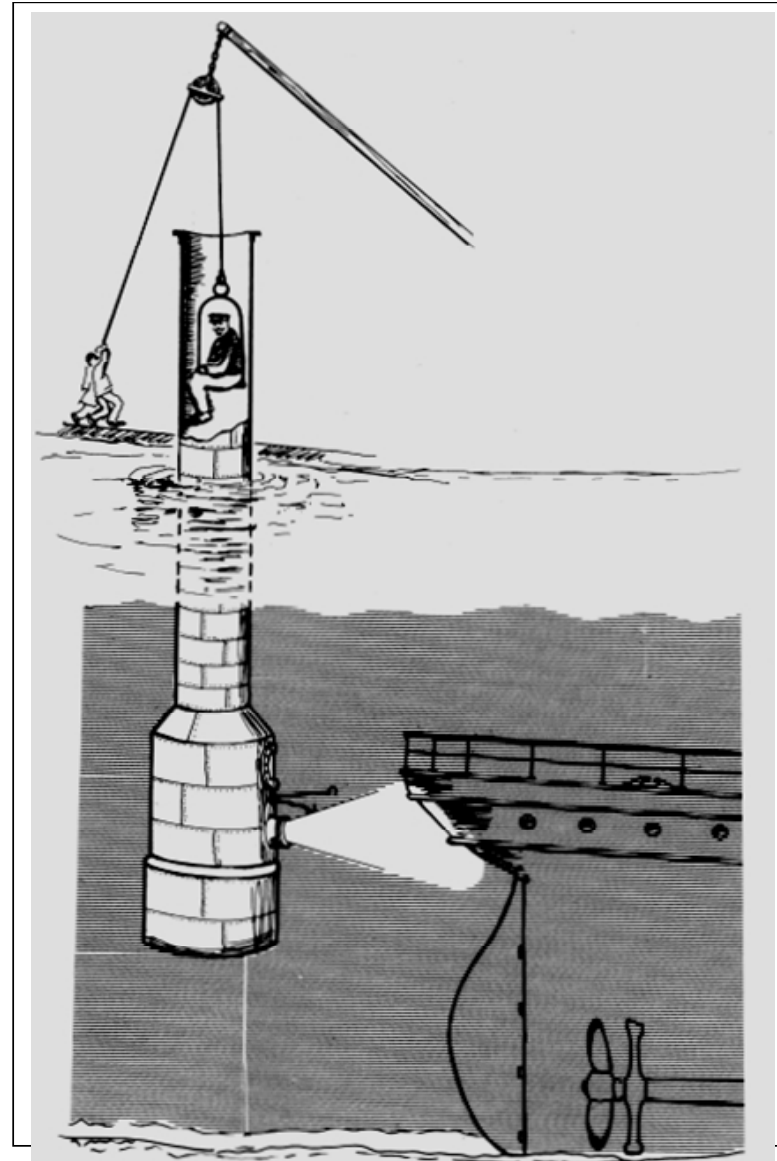
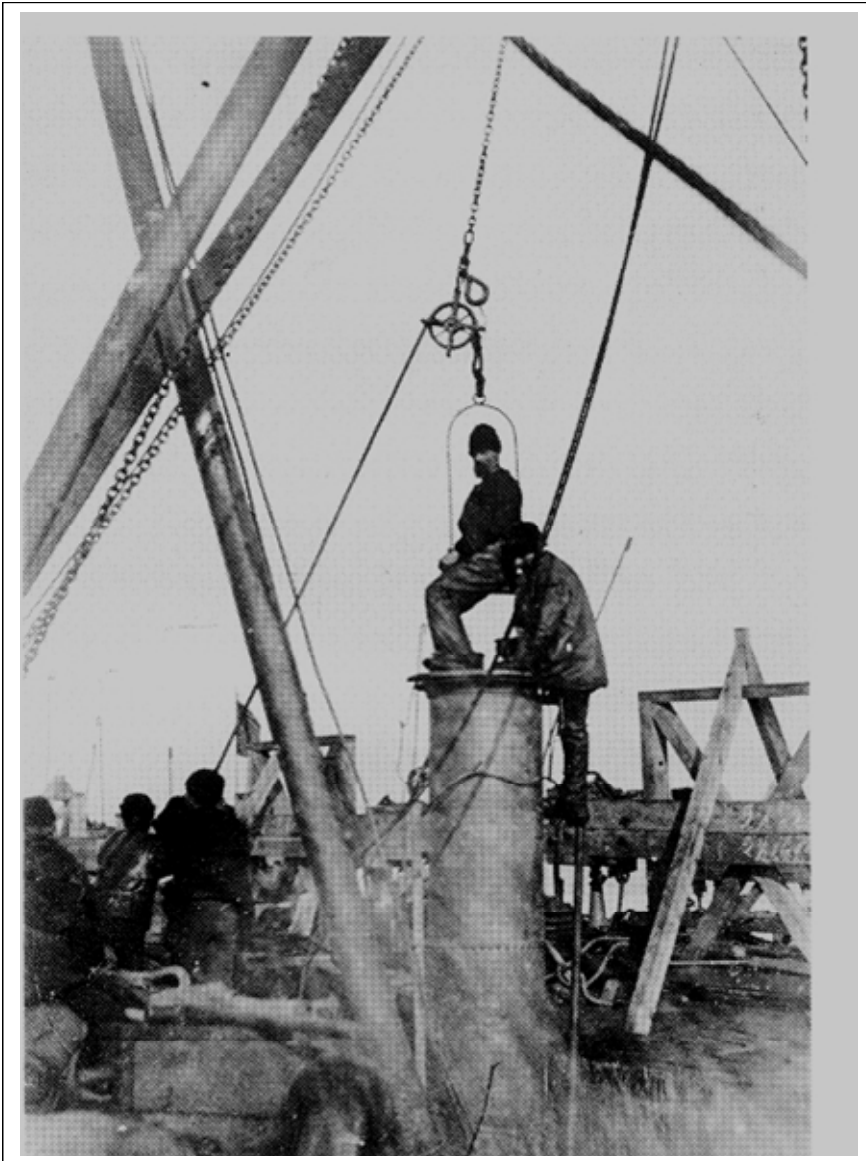
Lillsjön hette tidigare Qvarnsjön – som fortfarande har en kanal till Örnässjön



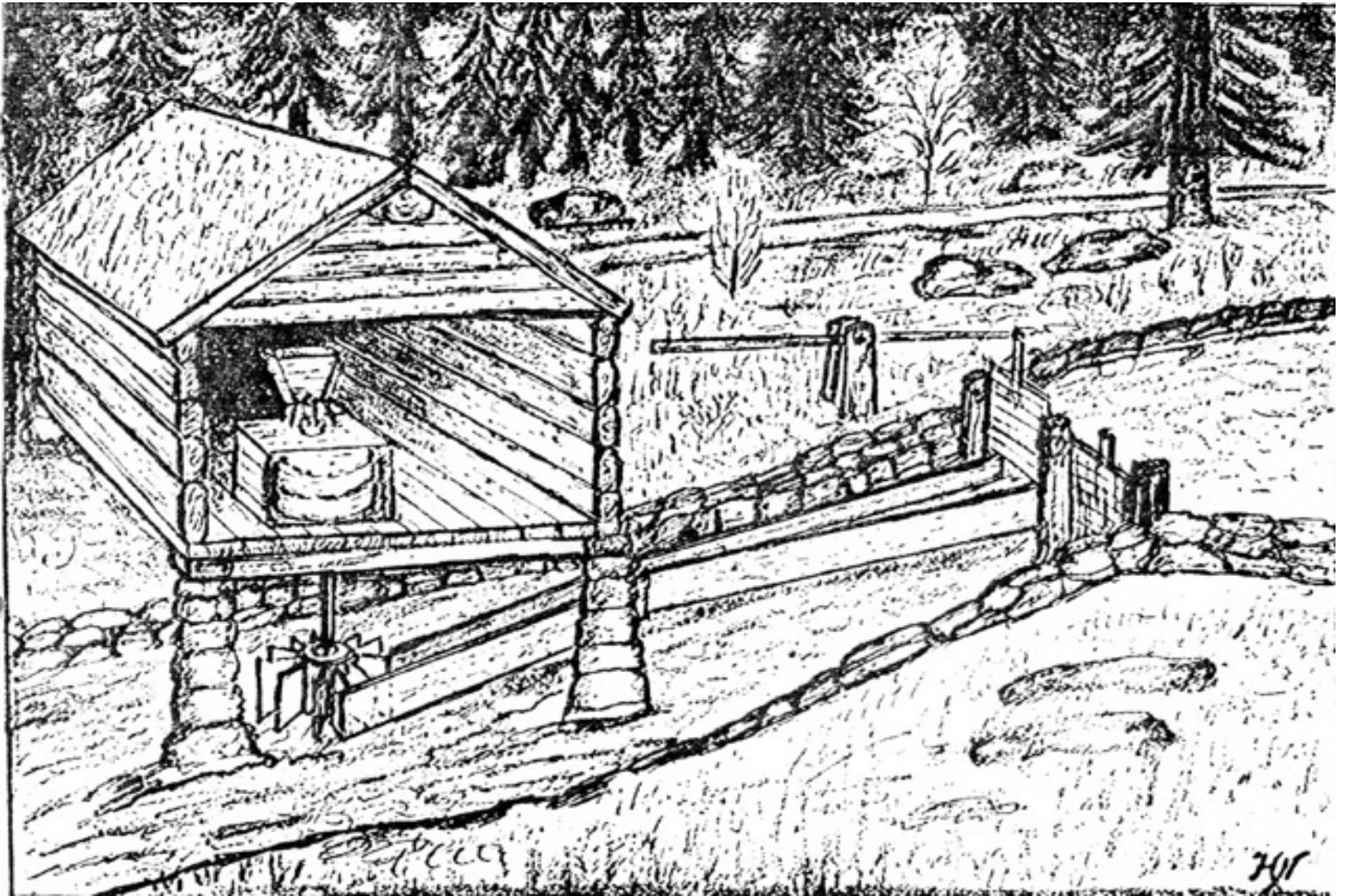
an

●
●
Omkring 1912 ersattes vattenrännan av ett järnrör
Vattenhjulet ersattes av en turbin

Du kan se det jordövertäckta röret på bilden



Walerska tuben – 60 m lång – häften ligger i Aspvik
Passagerarfartyget Sverige bärgades 1897 med hjälp av
Walers tub



Kung Birger lät bygga den första kända kvarnen. Det kan ha varit en skvaltkvarn. När bröderna Erik och Valdemar – alla kända från Håtunaleken - tagit makten, så skänkte de kvarnen till nunnorna på Skokloster



**Ofta köbildning vid kvarnen – då kunde smeden sko om hästen
sätta fast hjulringen av järn eller laga annat på vagnen
Uttrycket: ”Fört till kvarn får först mala”**



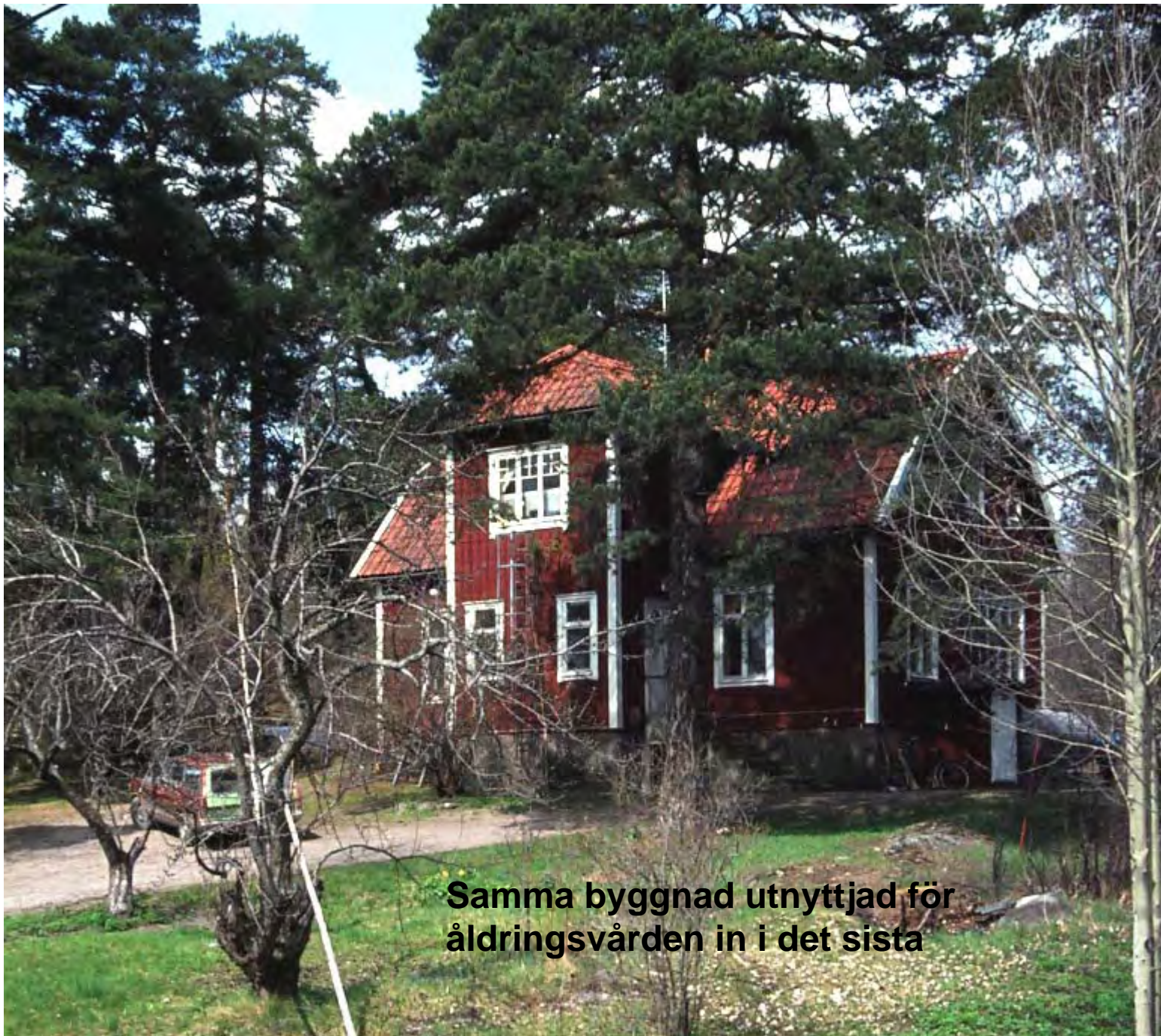
**Urfjäll – nu en skola. Namnet säger oss att markägaren
ursprungligen inte bodde i socknen (*Rålamb i Västra Ryd*)**

**Från Högnäs skall vi följa den äldsta bevarade Kungsängen-delen av E-18
Det är den smala vägen bakom raden av björkar. Att den finns kvar är
inte samhällsplanerarnas förtjänst**



Röda huset är Kungsängens första sjukstuga – tillika bostad för barnmorskan Ursprungligen tillkommen för att härbärgera offer för Spanska sjukan. På slutet var den ålderdomshem






**Samma byggnad utnyttjad för
åldringsvården in i det sista**



Landsvägen passerar en milstolpe och soldaten Tibblins stuga



**Milstolpe – förkortningen R v K = Robert von Kraemer. I folkmun:
Res varligt Kanalje. Tidpunkten för avgång och ankomst till
gästgivargårdarna antecknades noga.
Man kunde se om hästarna körts för hårt**



Soldatstugan till vänster. Sista soldaten hette Eklund men kallades Tibblin eftersom Tibble var ansvarig för soldaten

Postgården till höger. Postvagnen hade övernattningsställe i Tibble. Så även vid 300-årsminnet. Se nästa bild





**Tibble gård byggdes som tingshus för Bro härad på 1700-talet
Gästgivargården låg i till höger. Revs omkring 1907**

Två historiska händelser är kopplade till Tibble *(nästa sida)*



Platsen för huset

- 1. Dalfolkets stora demonstrationsmarsch 1743**
 - 2. 1809 år revolution – som minskade kungens makt**
- Tibble var högkvarter under några dagar bägge gångerna**
 - 'Tibbledokumentet' och 'Tibble-promemorian' skrevs här**



MARSCHEN MOT MAKTEN

Västra arméns revolt och väg till Stockholm 1809

Längs den beskrivna landsvägen
Marscherade en fullt stridsutrustad
armé våren 1809 med all utrustning,

Skarpladdade kanoner, vapen och mat.

Ledaren Adlersparre måste avgöra om
Han skulle hjälpa överbefälhavaren att
driva tillbaka ryssarna vid Grisslehamn

Eller
(Nästa bild)

Undertecknandet av 1809 års regeringsform

Den förbjöd kungen att påverka riksdagens beslut

Första regeringsformen av detta slag i Europa

Godkännandet skedde 27 juni 1809



A landscape photograph showing a dirt path leading through a field towards a red windmill and a school building in the distance. The sky is blue with some clouds. The foreground is a mix of green and yellow grass. The middle ground features a dirt path, some bushes, and a red windmill. In the background, there are trees and a school building on a hill.

Här drogs kanonerna fram

Gymnasiet är byggt tvärs över gamla landsvägen



Minnessten över mötet
”då Sveriges allmoge var
samlad på Nääs äng”

I riksdagens historie-
skrivning har mötet ”rönt
hedern att få kallas en
riksdag”

Ett möte till vilket allmogen
för första gången blivit
kallad 1502

Invigningen av minnesstenen 1945





**Ängsvaktarens hus låg på samma plats som huset med brutet tak
Han hade uppdraget att hindra byns kreatur att ta sig in på 'kungsängen'
Höet skulle bli vinterfoder åt hästarna vid Hovstallet i Stockholm**

Kungsängens station 1912





Kungsängens pendeltågstation öppnades 1968

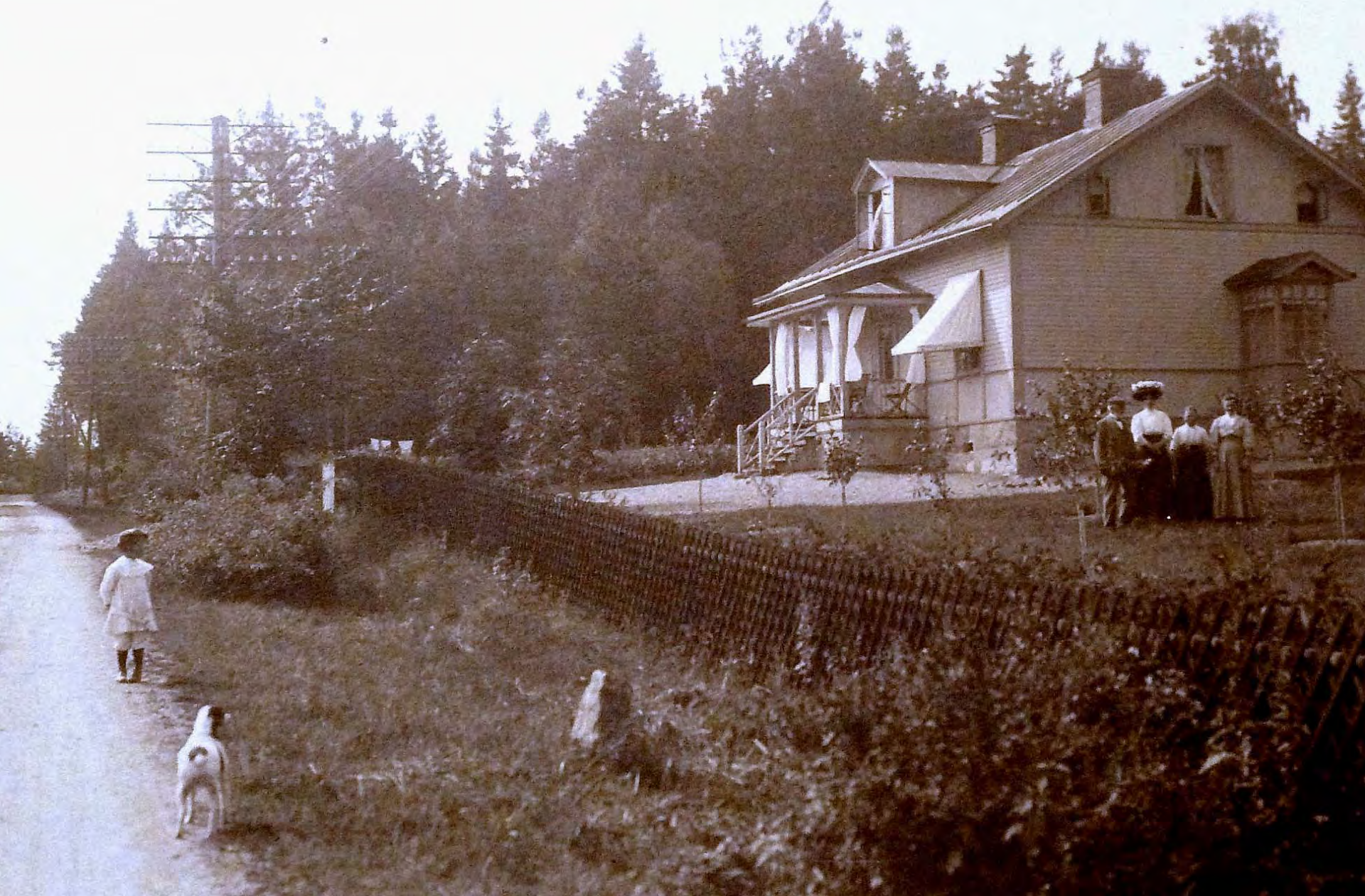


Lundins affär öppnad 1909 – 9 år efter första sommarvillan
- ett monteringsfärdigt hus från Stockholmsutställningen 1897
- i 24 år fanns en station men ingen bebyggelse



**Provinsialläkaren i Bålsta hade mottagning en dag i veckan
Inte förrän i mitten av 60-talet fick Upplands-Bro egen läkare**

— Landsvägen mellan Kungsängens station och Ryssgraven ca 1910
Strax bortom vägslutet fanns det järnvägsbommar





Ryssgraven – nivåskillnader !

Ryssgravsviken



E-18 – på 4 ställen 1970-tal, 1930-tal, 1850-tal, 1660-tal
Den senare i 90 grader vinkel mot de övriga - till höger i bilden





Almarestäket – ärkebiskopsborg – revs efter riksdagsbeslut 1518
som ledde fram till Stockholms Blodbad